

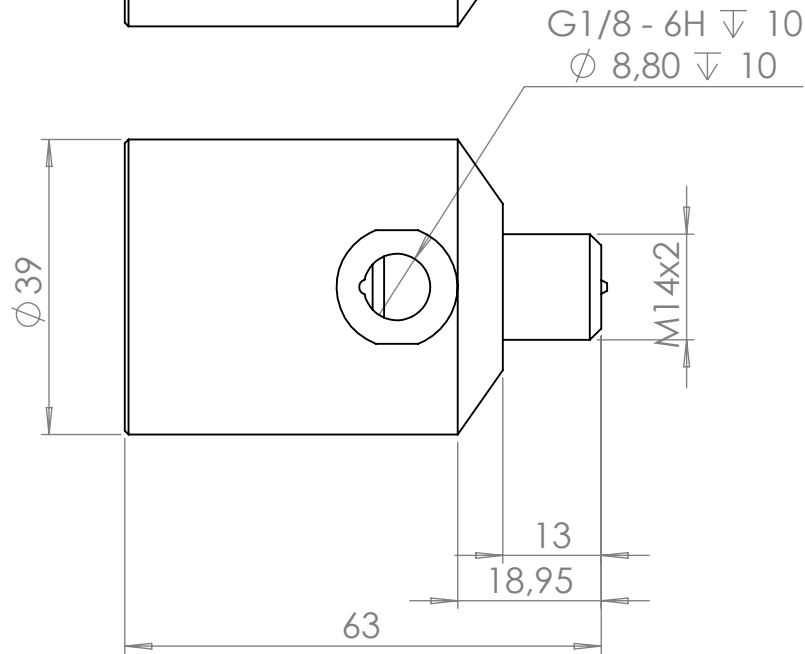
Pneumatische Entformungshilfe dienen zur leichteren Entnahme des Bauteiles aus dem Formwerkzeug.

Der Einbau des Belüftungsventils ist Lageunabhängig und wird dort wo das Bauteil von der Form getrennt werden soll eingebaut.

Ventilstift bündig mit der Oberfläche des Werkzeuges (üblicherweise die A-Seite).

Funktionsweise:

Ab einem Druck von ca. 4bar öffnet das Ventil durch zurückziehen des Ventilstiftes und ein Luftpolster entsteht zwischen Bauteil und Werkzeug, so das dieses leichter aus der Form entnommen werden kann.



Pneumatische Entformungshilfe
Einschraubgewinde M14
Abblaßdruck 4bar
Anschlußgewinde G1/8 und M5

Für diese Zeichnung behalten wir uns alle Rechte vor, auch für den Fall der Patenterteilung oder Gebrauchsmustereintragung. Ohne unsere vorherige Zustimmung darf diese Zeichnung weder vervielfältigt, noch Dritten zugänglich gemacht werden und sie darf durch den Empfänger oder Dritte auch nicht in anderer Weise missbräuchlich verwendet werden. Zuwiderhandlungen verpflichten zu Schadenersatz und können strafrechtliche Folgen haben.

We reserve all rights for this drawing also in the event of patent or design being registered. This drawing must neither be copied nor made available to third parties prior to our approval, any other illicit use of this drawing by the receiver or third parties is also forbidden. Any contravention will entail claim to compensation and may lead to legal steps.

Zul. Abw. Din ISO 2768 - m k	Oberfläche :		
Schutzvermerk nach Din 34	NAME	Unterschrift	Datum
Gezeichnet	Werner Drobek		Dienstag, 29. März 2016 17:46:15
Kontr.			
			MATERIAL:

Maschinen u. Vorrichtungsbau
Werner Drobek
97346 Iphofen
Alte Reichsstr.43

Beschreibung
Pneumatische Entformungshilfe

Artikel Nr.: 84

Zeichnungs Nummer und Datei-Name
301-0000

A4