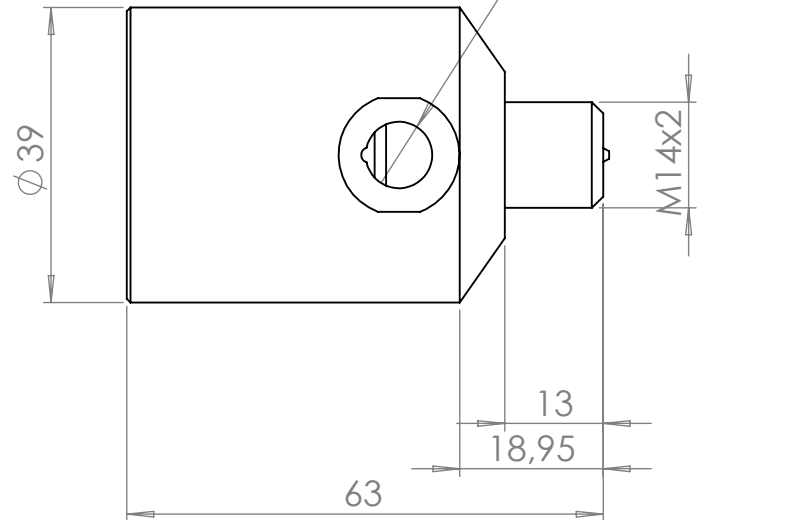


Pneumatische Entformungshilfe dient zur leichteren Entnahme des Bauteiles aus dem Formwerkzeug. Wird in die untere Seite des Werkzeuges eingebaut, bündig mit der Oberfläche des Werkzeuges (üblicherweise die A-Seite). Funktionsweise: Ab einem Druck von ca. 4bar öffnet das Ventil durch zurückziehen des Ventilstiftes und ein Luftpolster entsteht unter dem Bauteil, so das dieses leichter aus der Form entnommen werden kann.



Pneumatische Entformungshilfe
Einschraubgewinde M14
Abblaßdruck 4bar
Anschlußgewinde G1/8 und M5

Für diese Zeichnung behalten wir uns alle Rechte vor, auch für den Fall der Patenterteilung oder Gebrauchsmustereintragung. Ohne unsere vorherige Zustimmung darf diese Zeichnung weder vervielfältigt, noch Dritten zugänglich gemacht werden und sie darf durch den Empfänger oder Dritte auch nicht in anderer Weise missbräuchlich verwendet werden. Zuwiderhandlungen verpflichten zu Schadenersatz und können strafrechtliche Folgen haben.

We reserve all rights for this drawing also in the event of patent or design being registered. This drawing must neither be copied nor made available to third parties prior to our approval, any other illicit use of this drawing by the receiver or third parties is also forbidden. Any contravention will entail claim to compensation and may lead to legal steps.

Zul. Abw. Din ISO 2768 - m k		Oberfläche :		Maschinen u. Vorrichtungsbau Werner Drobek 97346 Iphofen Alte Reichsstr.43	
Schutzvermerk nach Din 34				Beschreibung Pneumatische Entformungshilfe	
Gezeichnet	NAME Werner Drobek	Unterschrift	Datum	Artikel Nr.: 84	
Kontr.			Dienstag, 29. März 2016 17:46:15	Zeichnungs Nummer und Datei-Name 301-0000	
			MATERIAL:	A4	
				Seite 2 von 2	